



Einstieg: laufend möglich,
nach Absprache mit dem Träger

Dauer: 21 Wochen = 840 Stunden

Bildungsgutschein erforderlich!

Voraussetzungen:

- Vorkenntnisse im Beruf Sanitär-Heizung-Klima

Auszug aus dem Lehrplan

- Herstellung Vorwandinstallation, Objektmontage
- Einstellen, Beheben und Erkennen von Fehlern an sanitären Bauteilen
- Eingrenzen, Bestimmen und Beheben von Fehlern sowie Einstellen von Gasgeräten mit Prüfprotokoll
- Schweißübungen am Rohrstück DN 25 mit Abzweig
- Herstellen von sanitären Einrichtung nach vorgegebenen Montagemaßen
- Anfertigen und Montieren von Anlagenteilen aus Rohren unterschiedlicher Werkstoffe
- Überblick Baustoffe, Montagemaße
- Übertragung der Zeichnung auf Demo-Wand
- Gerätebeschreibungen, Montageanleitungen
- Aufbau Heiztherme, Kombitherme

Betriebliches Praktikum

- Zur Verbesserung der Integration bei der Arbeitsaufnahme

Abschluss: anerkanntes Trägerzertifikat

Informieren Sie sich direkt bei uns!

Internet: www.winklerpartner.de

E-mail: bildung@winklerpartner.de



Maßnahmeort:

Josef-Orlopp-Straße

S-Bahnhof

Storkower Straße

S41/S42



Frankfurter Allee

S + U-Bahnhof
Lichtenberg S5,7,75/U5
weiter mit Tram 21
oder Bus 240/256

Adresse:

WINKLER + PARTNER
Berufliche Bildung GmbH
Josef-Orlopp-Str. 92 – 106
10365 Berlin-Lichtenberg

Anmeldung:

Frau Lindemann

Tel.: 030 551950-0, -20

Fax: 030 551950-50

**Bitte informieren Sie sich bei
Ihrer Agentur für Arbeit
oder Ihrem JobCenter
über einen Bildungsgutschein!**

Internet: www.winklerpartner.de

E-Mail: bildung@winklerpartner.de

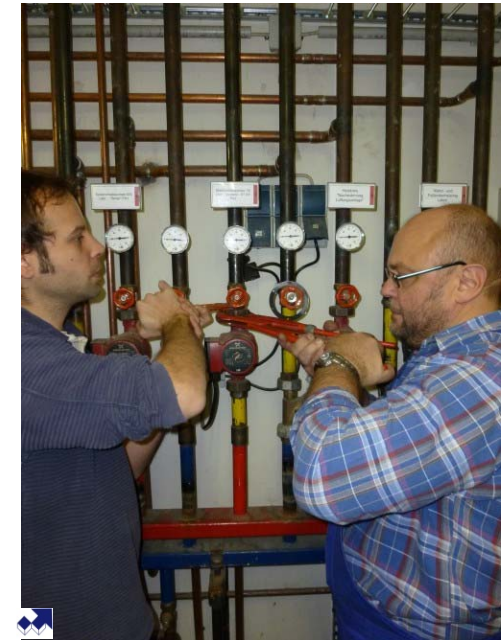


Kompaktkurs SHK

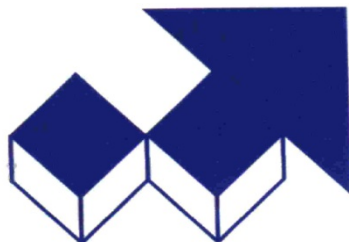
Sanitär-Heizung-Klima

(auch für Prüfungswiederholer)

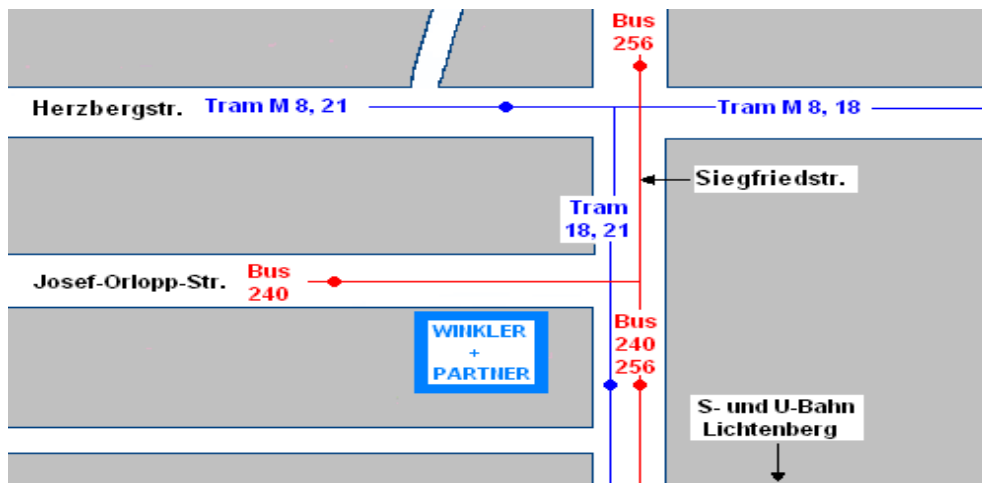
Beginn laufend möglich! – 21 Wochen



**Förderung durch
Bildungsgutschein möglich!
Maßnahme-Nr. 962-xxxx-11**



WINKLER + PARTNER
 Berufliche Bildung GmbH
 Josef-Orlopp-Str. 92 - 106,
 10365 Berlin-Lichtenberg
 Tel.: 030 551950-0, -20
 Fax: 030 551950-50



- Tram: 18, 21 bis Haltestelle Siegfriedstraße/Josef-Orlopp-Straße
- S-Bahn Storkower Straße S41/S42,
Bus 240 bis Haltestelle Siegfriedstraße/Josef-Orlopp-Straße
- S- und U-Bahn Lichtenberg S5,7,75/U5,
Tram 21, 18 oder Bus 240, 256 bis Haltestelle
Siegfriedstraße/Josef-Orlopp-Straße

zertifiziert nach AZWV 12 720 28676/04 TMS bis 2014

